

# L'AGRICULTURE AU SAGUENAY-LAC- SAINT-JEAN

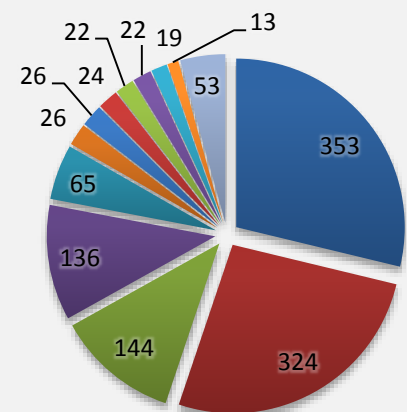


## PORTRAIT DES PRINCIPALES PRODUCTIONS

Activité principale	Nombre d'entreprises		Revenus agricoles (\$)
	spécialisée	Déclarante	
<b>Production laitière</b>	353	360	113 102 331
<b>Fruits</b>	324	369	34 513 591
<b>Céréales et protéagineux</b>	144	441	32 506 449
<b>Bovins de boucherie</b>	136	179	15 975 763
<b>Fourrages</b>	65	207	5 099 368
<b>Production ovine</b>	26	38	2 208 570
<b>Légumes</b>	26	46	4 643 112
<b>Pomme de terre</b>	24	31	21 277 241
<b>Culture en serre</b>	22	36	9 820 037
<b>Chevaux</b>	22	36	361 689
<b>Horticulture ornementale</b>	19	23	5 160 194
<b>Apiculture</b>	13	18	1 915 688
<b>Autres</b>	53	203	25 084 820
<b>TOTAL</b>	<b>1227</b>		<b>271 668 855</b>

Source : MAPAQ mars 2014

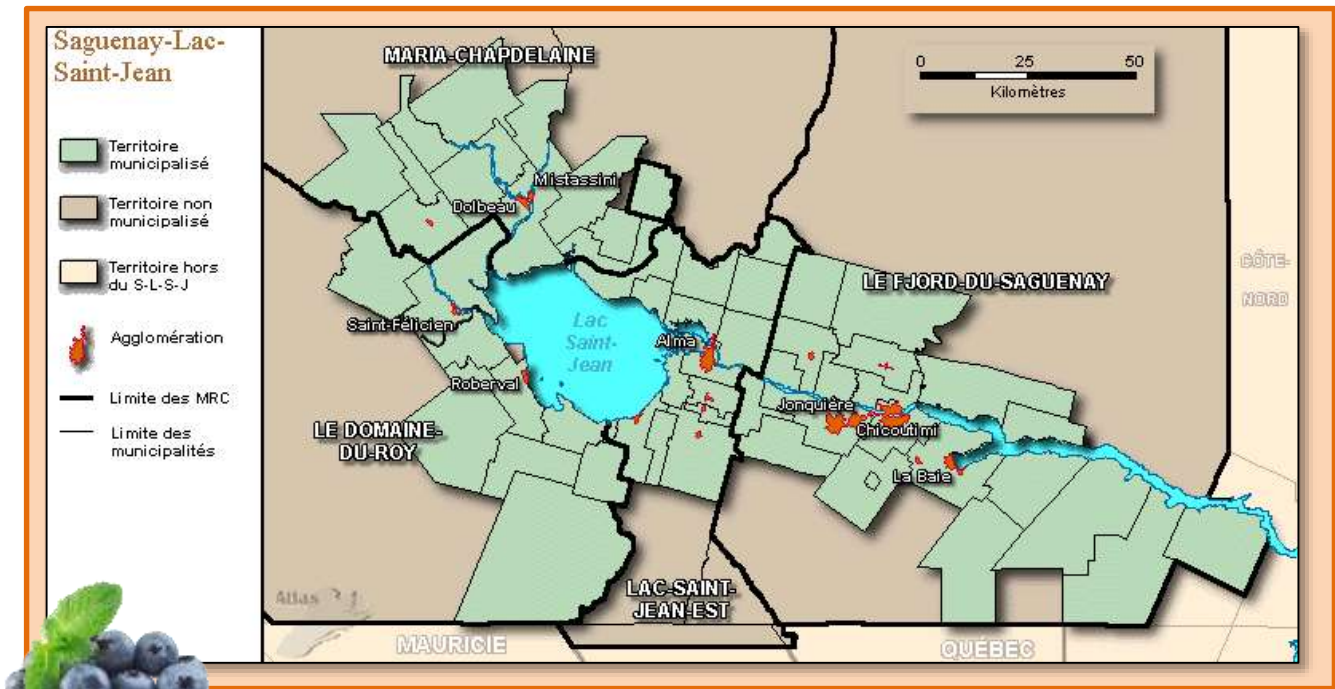
Nombre d'entreprises spécialisées



**Spécialisée** : Entreprise dont il s'agit de la production principale

**Déclarante** : Entreprise qui en fait la production, mais ce n'est pas sa principale





Le Saguenay–Lac-Saint-Jean compte 49 municipalités et 4 municipalités de compté (MRC)

Il s’agit de la troisième plus grande région du Québec avec sa superficie de 9 576 200 ha\* en terre ferme.

### SUPERFICIE AGRICOLE PAR MRC :

MRC	Zone agricole (ha)	Zone en culture (ha)
<i>Maria-Chapdelaine</i>	119 187	39 013
<i>Domaine-du-Roy</i>	72 790	25 523
<i>Lac-Saint-Jean-Est</i>	76 492	38 368
<i>Fjord-du-Saguenay</i>	60 665	13 635
<b>Total</b>	<b>329 134</b>	<b>116 539</b>

### LA MAIN-D'ŒUVRE AGRICOLE

Ce tableau représente la main-d’œuvre totale à laquelle ont eu recours les exploitations agricoles durant une année.

Secteur	Main-d’œuvre
<i>Horticulture</i>	3 091
<i>Bovins laitiers</i>	1 465
<i>Bovins de boucherie</i>	471
<i>Céréales, oléagineux et autres grains</i>	325
<i>Autres</i>	535
<b>Total</b>	<b>5 887</b>

Statut de la main-d’œuvre	Nombre
<b>Main-d’œuvre familiale*</b>	3 231
<b>Main-d’œuvre embauchée</b>	
<i>Temps plein</i>	211
<i>Temps partiel</i>	110
<i>Saisonniers</i>	2 335
<b>Total</b>	<b>5 887</b>

\*La main d’œuvre familiale comprend : Les propriétaires, conjoints et conjointes (non-propriétaires) et les autres membres de plus de 14 ans (non-propriétaires).

